

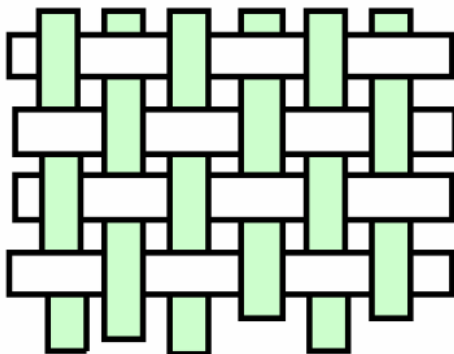
Ruban Verre Taffetas 218g/m²

Caractéristiques / Characteristics		Nominal
Poids total / Mass per unit area	g/m ²	218 ±5%
Compatibilité/ Compatibility		Epoxy, polyester et vinylester
Armure / Weave		Taffetas / Plain

Construction	Chaîne / Warp	Trame / Weft
Nature de la Fibre / Fiber description	E Glass EC9 – 136 tex	E Glass EC9 – 68 tex
Nombre de fils / Thread count	8	8 x 2
Répartition du poids / Weight distribution	109 gr/m ²	109 g/m ²
Epaisseur / Thickness	0,19mm ±2.5% **	
Bordures / Selvages	Armure Leno	Fibre : HM Polyester 22 tex

** theoretical thickness for an epoxy laminate with 40% of reinforcement in volume

Conditionnement / Packaging		Nominal
Diamètre / Diameter	mm	40 - 100
Longueur approx/ Approx length	m	200
Poids rouleau / Roll weight	kg	1.7 – 4.36



LEGAL NOTES: SICOMIN reserves the right to change the properties of its products. All technical data stated in this Product Data Sheet are based on laboratory tests. Actual measured data and tolerance may vary due to circumstances beyond our control. No warranties of any kind are made except that the materials supplied are of standard quality. All risk and liabilities arising from handling, storage and use of products, as well as compliance with applicable legal restrictions, rests with the user.

MENTIONS LÉGALES : SICOMIN se réserve le droit de modifier les propriétés du produit. Toutes les caractéristiques spécifiées dans cette Fiche technique sont basées sur des tests de laboratoire. Les mesures et leurs tolérances effectives peuvent varier pour différentes raisons. SICOMIN ne donne aucune garantie de quelque nature que ce soit si ce n'est que les matériaux fournis sont de qualité standard. Tous les risques et responsabilités découlant de la manutention, le stockage et l'utilisation des produits, ainsi que le respect des restrictions légales applicables, incombe à l'utilisateur.