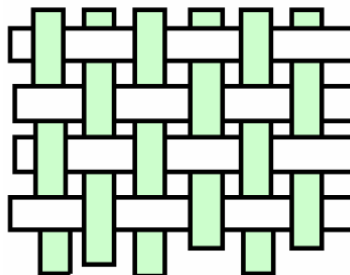


## 2080 Taffetas Verre 80g/m<sup>2</sup>

Caractéristiques / Characteristics		Nominal
Poids total / Mass per unit area	g/m <sup>2</sup>	82 ± 2g
Armure / Weave		Taffetas / Plain
Compatibilité/ Compatibility		Epoxy, Polyester, Vinylester

Construction		Chaîne / Warp	Trame / Weft
Nature de la Fibre / Fiber description		E Glass EC9 – 34 tex	E Glass EC9 – 34 tex
Nombre de fils / Thread count	par cm (10) / ends /cm (10)	120	114
Traitement / Size		Direct Silane	

Conditionnement / Packaging		Nominal
Largeur standard / Standard width	mm	1000
Longueur approx/ Approx length	ml	100
Poids rouleau / Roll weight	kg	8.2



**LEGAL NOTES:** SICOMIN reserves the right to change the properties of its products. All technical data stated in this Product Data Sheet are based on laboratory tests. Actual measured data and tolerance may vary due to circumstances beyond our control. No warranties of any kind are made except that the materials supplied are of standard quality. All risk and liabilities arising from handling, storage and use of products, as well as compliance with applicable legal restrictions, rests with the user.

**MENTIONS LÉGALES:** SICOMIN se réserve le droit de modifier les propriétés du produit. Toutes les caractéristiques spécifiées dans cette Fiche technique sont basées sur des tests de laboratoire. Les mesures et leurs tolérances effectives peuvent varier pour différentes raisons. SICOMIN ne donne aucune garantie de quelque nature que ce soit si ce n'est que les matériaux fournis sont de qualité standard. Tous les risques et responsabilités découlant de la manutention, le stockage et l'utilisation des produits, ainsi que le respect des restrictions légales applicables, incombe à l'utilisateur.