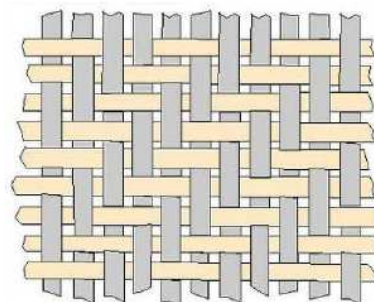


## 3400 Sergé 2/2 Verre 380g/m<sup>2</sup>

Caracteristiques / Characteristics		Nominal
Poids total / Mass per unit area	g/m <sup>2</sup>	399 ±5%
Armure / Weave		Sergé 2-2 / Twill 2/2
Compatibilité/ Compatibility		Epoxy, polyester, vinylester
Traitement / Finish		Direct Silane

Construction		Chaine / Warp	Trame / Weft
Nature de la Fibre / Fiber description		E Glass EC 13 – 272 tex	E Glass EC 13 – 272 tex
Nombre de fils / Thread count	par 10 cm / ends /10 cm	74	68

Conditionnement / Packaging		Nominal
Largeur standard / Standard width	mm	1000
Longueur approx/ Approx length	m	50
Poids rouleau / Roll weight	kg	19.95



**LEGAL NOTES:** SICOMIN reserves the right to change the properties of its products. All technical data stated in this Product Data Sheet are based on laboratory tests. Actual measured data and tolerance may vary due to circumstances beyond our control. No warranties of any kind are made except that the materials supplied are of standard quality. All risk and liabilities arising from handling, storage and use of products, as well as compliance with applicable legal restrictions, rests with the user.

**MENTIONS LÉGALES:** SICOMIN se réserve le droit de modifier les propriétés du produit. Toutes les caractéristiques spécifiées dans cette Fiche technique sont basées sur des tests de laboratoire. Les mesures et leurs tolérances effectives peuvent varier pour différentes raisons. SICOMIN ne donne aucune garantie de quelque nature que ce soit si ce n'est que les matériaux fournis sont de qualité standard. Tous les risques et responsabilités découlant de la manutention, le stockage et l'utilisation des produits, ainsi que le respect des restrictions légales applicables, incombe à l'utilisateur.