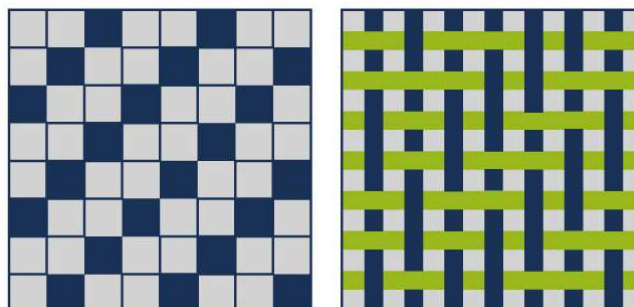


C200 Sergé Carbone 200 g/m² 3K Tenax

Caractéristiques / Characteristics		Nominal
Poids Total / Mass Per Unit Area	G/M ²	200 ±5%
Armure / Weave		Sergé / Twill 2/2
Compatibilité/ Compatibility		Epoxy, Polyester, Vinylester

Construction		Chaîne / Warp	Trame / Weft
Nature De La Fibre / Fiber Description		HR Carbon Fiber Tenax 3K HTA40 E13 / HTS45 E23	HR Carbon Fiber Tenax 3K HTA40 E13 / HTS45 E23
Nombre De Fils / Thread Count	Par Cm / Ends /Cm	5	5
Distribution Du Poids / Weight Distribution	G/M ²	100	100
	%	50	50
Bordurage / Selvedge		Couture : Leno Fibre : Hm Polyester 22 Tex	

Conditionnement / Packaging		Nominal
Largeur Standard / Standard Width	Mm	1000/1200 ±2,5%
Longueur Approx/ Approx Length	Ml	100
Poids Rouleau / Roll Weight	Kg	20/24



LEGAL NOTES: SICOMIN reserves the right to change the properties of its products. All technical data stated in this Product Data Sheet are based on laboratory tests. Actual measured data and tolerance may vary due to circumstances beyond our control. No warranties of any kind are made except that the materials supplied are of standard quality. All risk and liabilities arising from handling, storage and use of products, as well as compliance with applicable legal restrictions, rests with the user.

MENTIONS LÉGALES: SICOMIN se réserve le droit de modifier les propriétés du produit. Toutes les caractéristiques spécifiées dans cette Fiche technique sont basées sur des tests de laboratoire. Les mesures et leurs tolérances effectives peuvent varier pour différentes raisons. SICOMIN ne donne aucune garantie de quelque nature que ce soit si ce n'est que les matériaux fournis sont de

qualité standard. Tous les risques et responsabilités découlant de la manutention, le stockage et l'utilisation des produits, ainsi que le respect des restrictions légales applicables, incombent à l'utilisateur.